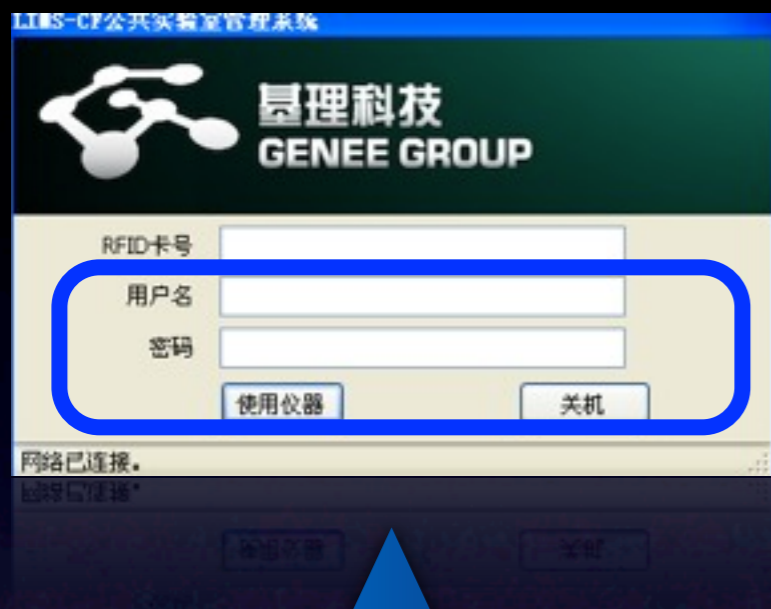


# 软件使用流程



1. 使用一卡通登录

使用仪器

2. 使用完仪器后  
点击图标

3. 点击“提交”



点击图标后弹出



# 软件使用指南

软件使用一共分三步：

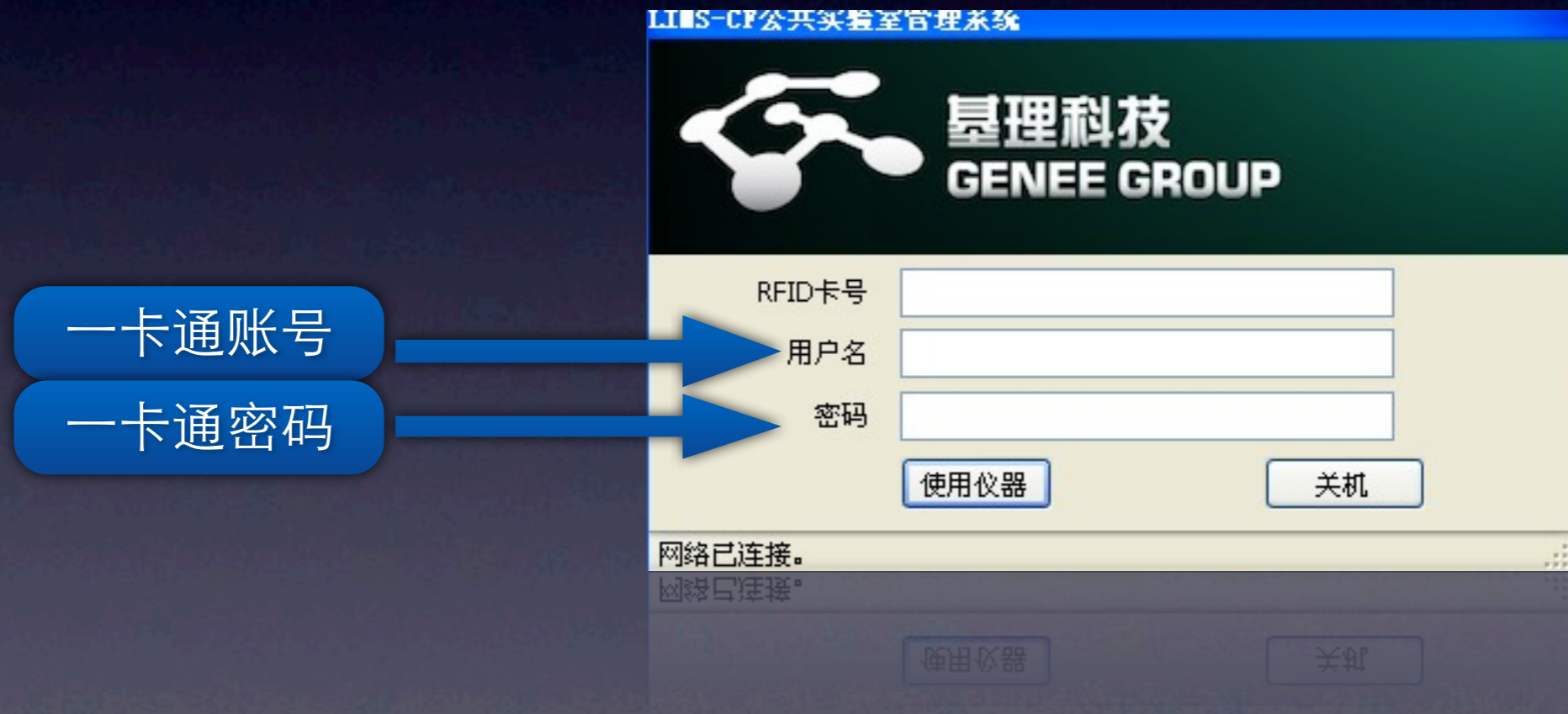
第一步：使用一卡通账号密码登录软件客户端

第二步：使用完仪器后点击图标“结束仪器使用”

第三步：填写使用反馈，点击“提交”按钮

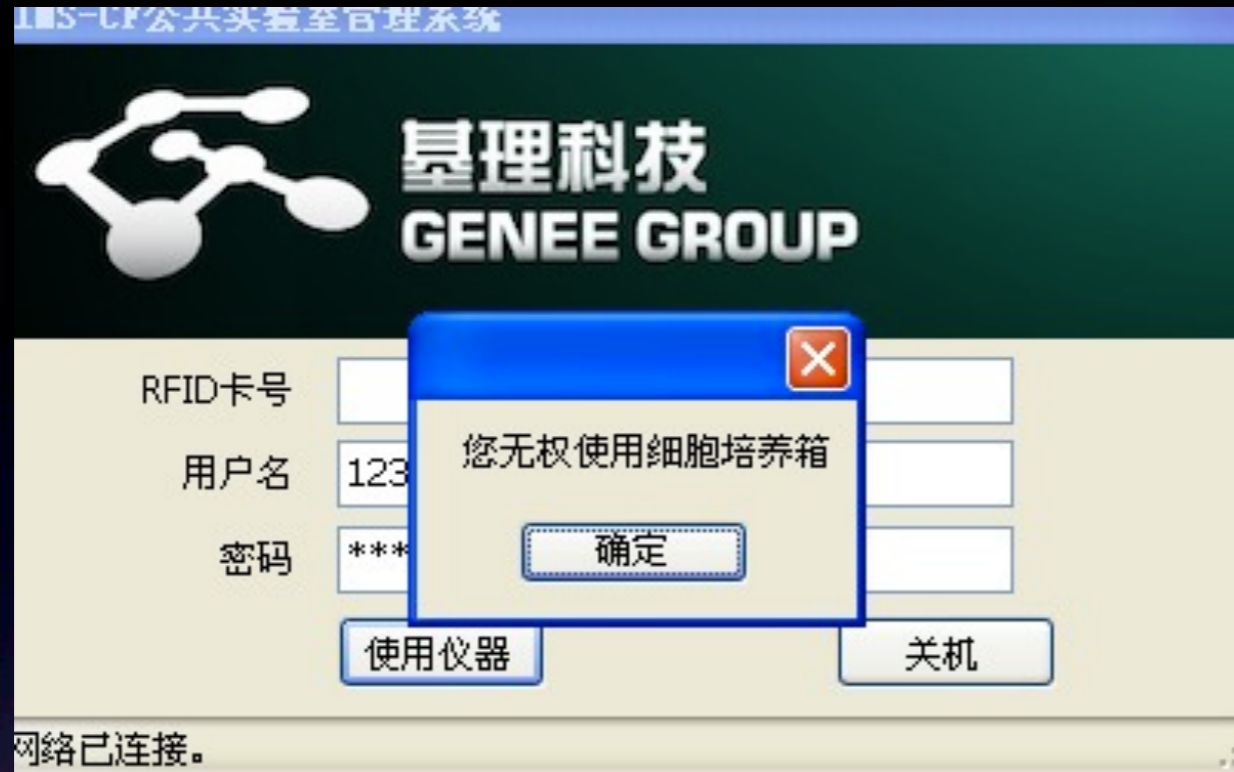
第一步：

用户在如下图客户端登录窗口的用户名和密码框中分别输入一卡通账号和密码，点击**使用仪器**按钮，窗口消失，便可正常使用仪器。





## 2. 如果点击“使用仪器”后弹出如下图对话框



可能是如下几种情况导致：

- 1) 预约的时间没到
- 2) 仪器可能设置了“需要培训”，您还需要在网上对仪器进行申请培训，培训通过后才能登录客户端
- 3) 上次使用完仪器后未填写反馈报告，须在网填写反馈报告后才能登录
- 4) 实验室经费不足
- 5) 被加入黑名单

3. 客户端窗口如果弹出如下图对话框，请先检查网络

请检查网络





第二步：使用完仪器后，在桌面找到如下图所示图标结束仪器使用



用

第三步：点击图标



后弹出如下对话框



IMS-CP平台仪器使用反馈

基理科技  
GENEE GROUP

运行状态  正常  故障

项目选择 所属实验室暂无项目！请联系实验室管理员。

反馈信息

提交 取消

请根据仪器运行实际情况选择运行状态（正常或者故障），需要向机主反馈信息的，在反馈信息框中填写反馈，然后点击**提交**按钮来完成仪器使用。

**提示：**如果因为某些原因没能完成提交，须到平台填写使用反馈，否则下次将无法使用该仪器。